

VŠEOBECNÉ POZNÁMKY K BOURACÍM PRACÍM:

- PŘED VLASTNÍM ZAHÁJENÍ BOURACÍCH PRACÍ BUDE PROVEDENO ODBORNÉ ODPOVĚDI A ZAJIŠTĚNÍ VŠECH PŘÍPOJNÝCH ROZVODŮ MEDIÍ, KTERÉ BUDOU PROVÁDĚNÝ PRACEMI DOTČNÝ.
- BOURACÍ PRÁCE BUDOU PROVÁDĚNÝ DLE OBVYKLÝCH ZYKLOSTÍ PŘI DODRŽENÍ VŠECH VYHLÁŠEK A PŘEDPISŮ O BEZPEČNOSTI A OCHRANĚ ZDRAVÍ PRACOVNÍKŮ.
- ODSTRANĚNÉ MATERIÁLY A PRVKY BUDOU V RÁMCI MOŽNOSTI TRŘENÝ TAK, ABY NEBYLO ZATĚŽOVÁNO ŽIVOTNÍ PROSTŘEDÍ PŘI SOUČASNÉM RESPEKTOVÁNÍ ZAKONA O TRŘENÝCH ODPADECH (ŽELEZNÉ, SKLENĚNÉ PRVKY APOD.).
- V PŘÍPADĚ ZJIŠTĚNÍ JAKÝCHKOLIV NEPŘEDPOKLADANÝCH PORUCH ČI NOVĚ OBJEVĚNÝCH SKUTEČNOSTÍ BUDOU BOURACÍ PRÁCE OKAMŽITĚ ZASTAVĚNÝ A NÁSLEDNĚ BUDE PŘIVOLÁN PROJEKTANT, KTERÝ NAVRHNĚ ŘEŠENÍ.

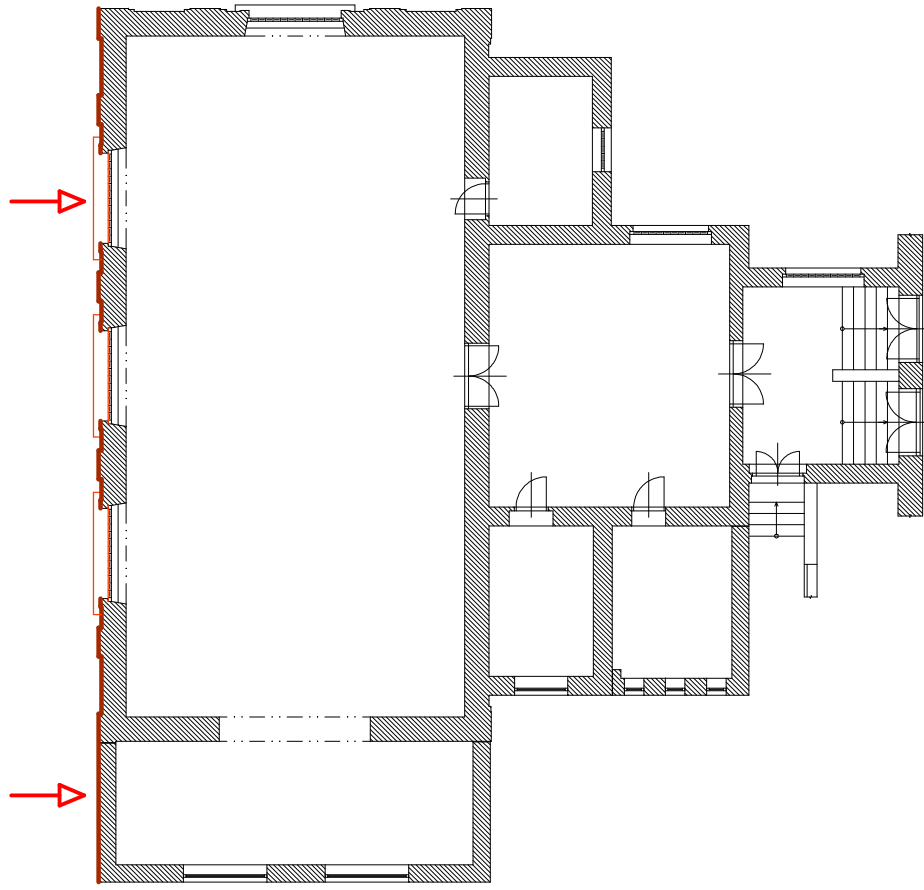
POZNÁMKY:

- POZN.15 - SANACE STATICKY VÝZNAMNÝCH TRHLIN NENÍ SOUČÁSTÍ TOHOTO PROJEKTU A MUSÍ SE ŘEŠIT PŘED REALIZACÍ TOHOTO PROJEKTU.
- POZN.16 - ODSTRANIT VEŠKERÉ NARUŠENÉ A NESOUDRŽNÉ OMÍTKY (FASÁDA, SOKL, ŘÍMSY). ROZSAH TAKTO POŠKOZENÝCH OMÍTEK JE CCA 30 % Z CELKOVÉ PLOCHY FASÁDY - ZÁPADNÍ POHLED A 100 % ŠTUKOVÝCH OMÍTEK.
- POZN.17 - ODSTRANIT VEŠKERÉ NOVODOBÉ NÁTĚRY A NESOUDRŽNÉ HISTORICKÉ NÁTĚRY. NÁTĚRY BUDOU ODSTRANĚNÝ NA CELÉ PLOŠE KAŽDÉ FASÁDY: FASÁDY BUDOU OMÍTY TLAKOVOU VODOU S VHDNĚ REGULOVANÝM (MÍRNÝM) TLAKEM. OMÍTYM DOUDE K ODSTRANĚNÍ POVRCHOVÝCH NEČISTOT A DEGRADOVANÝCH ČÁSTÍ OMÍTEK A NÁTEROVÝCH VRSTEV. V MÍSTECH, KDE NENÍ MOŽNÉ POUŽÍT TLAKOVOU VODU, NEBO V MÍSTECH, KDE JE POTŘEBA OMÍTKU VÍCE OČISTIT SE POUŽÍJE MECHANICKÉ OČIŠTĚNÍ OCELOVÝMI KARTÁČI.
- POZN.18 - BUDOU ODSTRANĚNÝ VEŠKERÉ STÁVAJÍCÍ KLEMPŘSKÉ PRVKY, KTERÉ S OPRAVOU FASÁDY A STŘECHY SOUVISÍ. JEDNÁ SE O VŠECHNY OKENNÍ PARAPETNÍ PLECHY, OPLECHOVÁNÍ SOKLU, OKAPNICE, PODOKAPNÍ ŽLABY, NÁSTŘEŠNÍ ŽLABY, OPLECHOVÁNÍ OŽLABÍ, NÁROŽÍ A HŘEBENŮ, VŠECHNY DEŠTOVÉ SVODY A ŽLABOVÉ KOTLIKY VČETNĚ SPOJŮ, HÁKŮ A OBJÍMEK. DÁL VEŠKERÉ LEMOVÁNÍ V MÍSTĚ NÁPOJENÍ STŘEŠNÍ KONSTRUKCE NA STĚNU, OPLECHOVÁNÍ KOMÍNŮ, ATIKY STŘEŠNÍCH VÝLEZŮ ATD.
- POZN.19 - V CELÉ PLOŠE SE PROVEDE DEMONTÁŽ STÁVAJÍCÍ HLINÍKOVÉ STŘEŠNÍ KRYTINY.
- POZN.20 - DEMONTÁŽ STÁVAJÍCÍ PLASTOVÉ SOKLOVÉ LÍŠTY.
- POZN.21 - DEMONTÁŽ STÁVAJÍCÍHO OPLECHOVÁNÍ SOKLU (OPLECHOVÁNÍ JE UKONČENO POD OMÍTKOU).
- POZN.22 - DEMONTÁŽ (VYBOURÁNÍ) STÁVAJÍCÍHO LAPAČE STŘEŠNÍCH SPLAVENIN Z DŮVODU NEVHDNĚHO UMÍSTĚNÍ V TĚSNÉ BLÍZKOSTI FASÁDY: PŘI DEMONTÁŽI BUDE NUTNÉ VYBOURAT I ČÁST BETONOVÉHO OKAPOVÉHO CHODNIKU.
- POZN.23 - DEMONTÁŽ DŘEVĚNÝCH PRKEN PODOKAPNÍ ŘÍMSY VIZ DETAIL ŘÍMSA 2.
- POZN.24 - DEMONTÁŽ STÁVAJÍCÍHO HROMOSVODU.
- POZN.25 - DEMONTÁŽ STÁVAJÍCÍCH VÝLEZŮ NA STŘECHU.
- POZN.26 - DŘEVĚNÁ VĚŽÍČKA VIZ SAMOSTATNÝ VÝKRES 2.3 A 2.4.
- POZN.27 - DEMONTÁŽ POŠKOZENÝCH SKLOBETONOVÝCH TVÁRNIC (CCA 2-5 KS NA JEDNO OKNO).
- POZN.28 - DILATAČNÍ SPÁRY VYČISTIT.
- POZN.29 - ODSTRANĚNÍ STÁVAJÍCÍCH OCELOVÝCH KOLEJNIC Z FASÁDY. PO ODSTRANĚNÍ SE PROVEDE ZEDNICKÉ ZAJIŠTĚNÍ.
- POZN.30 - DEMONTÁŽ STÁVAJÍCÍCH KOVOVÝCH VĚTRACÍCH MŘÍŽEK.

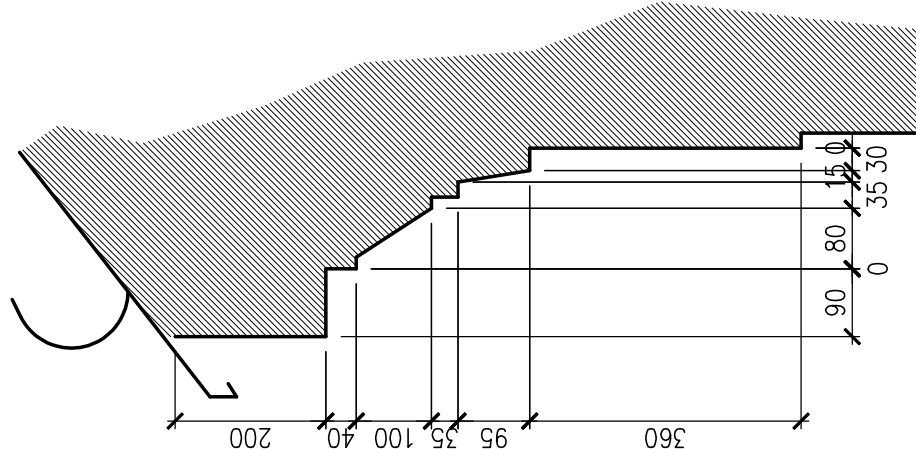
LEGENDA MATERIÁLŮ

- STÁVAJÍCÍ KONSTRUKCE
- BOURANÉ KONSTRUKCE, DEMONTÁŽ

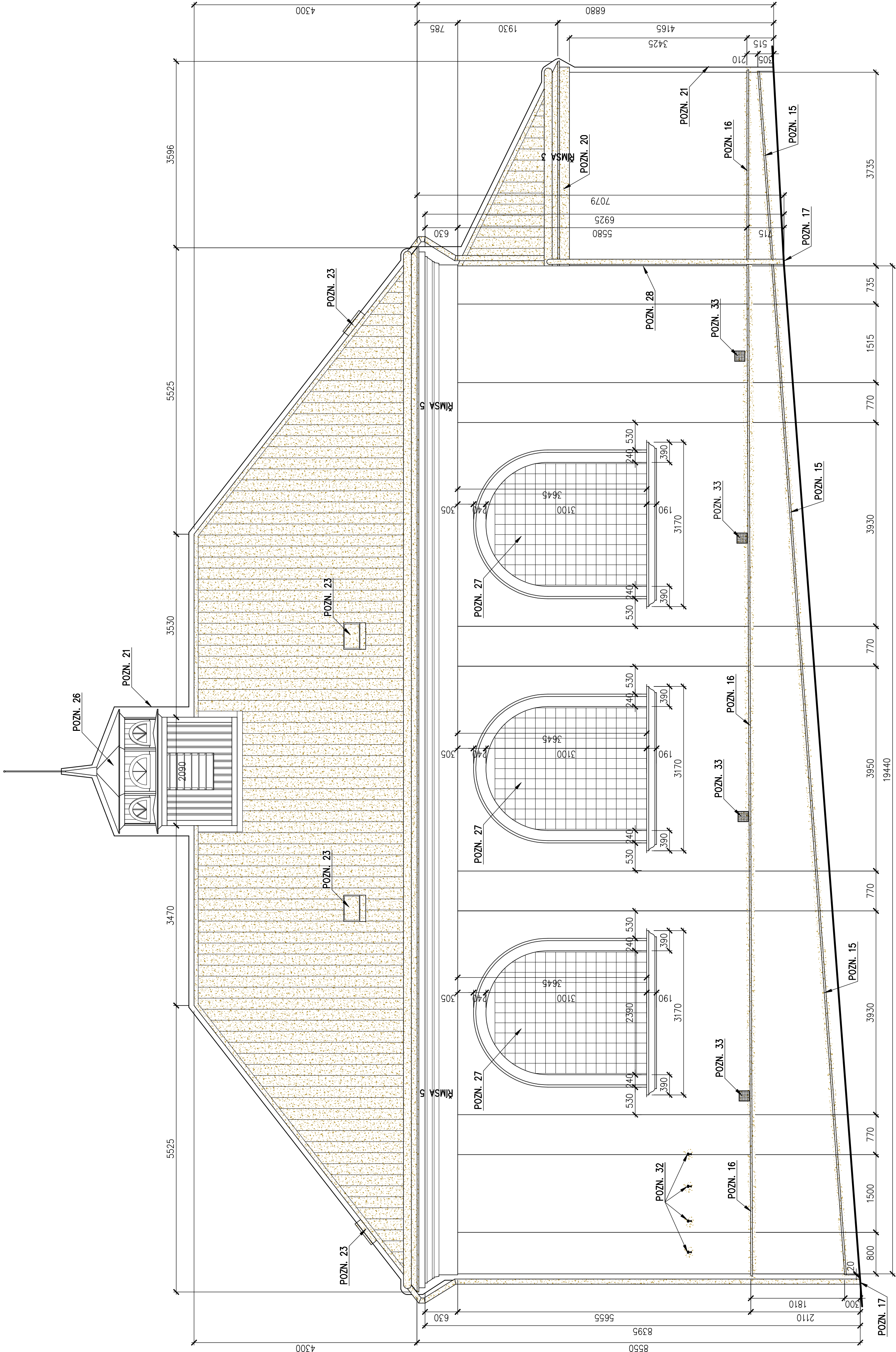
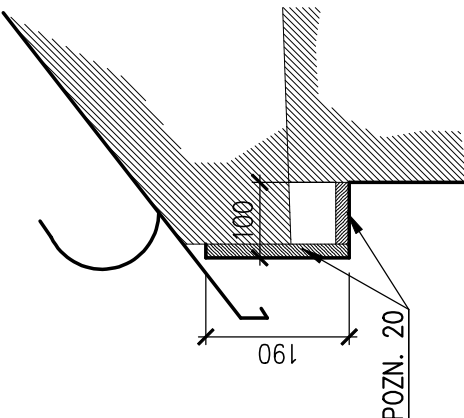
SCHEMA TĚLOCVIČNÝ ZŠ LIDICKÁ



ŘÍMSA 5 - M 1:10



ŘÍMSA 3 - M 1:10



ODP.PROJEKTANT	Ing. Karel Greiner	VYPRACOVAL	Ing. Marion Zach
MÍSTO STAVBY	Základní škola, Lidická 31/18, Břilina 418 01		
STAVEBNÍK	Město Břilina, Břežanská 50/4, Břilina 418 31		
NÁZEV	OPRAVA FASÁDY A STŘECHY TĚLOCVIČNÝ ZŠ LIDICKÁ		
VÝKRES	ZÁPADNÍ POHLED STÁVAJÍCÍ STAV A BOURÁNÍ		
FORMÁT	8 x A4	DATUM	05/2017
STUPEŇ	DPS	ČÍSLO ZAKÁZKY	407/2017
MĚŘÍTKO	1:50	ČÍSLO VÝKRESU	2.7